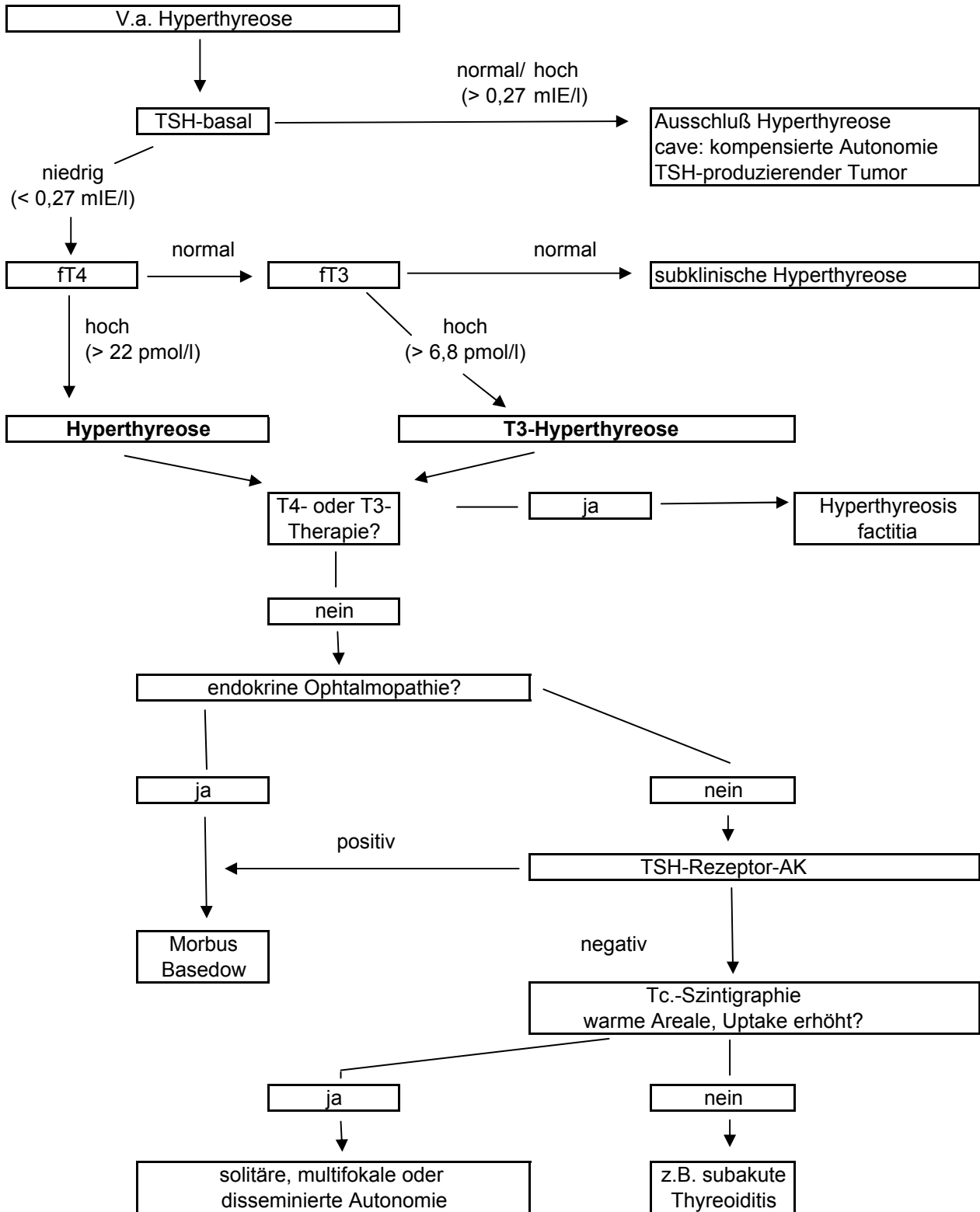


**Diagnostik bei Verdacht auf Hyperthyreose (nach HAHN et al. 1997)**

Laborscreening durch Bestimmung des TSH-basal (Norm: 0,27 - 4,2 mIE/l):  
 normaler Wert schließt Hyperthyreose aus  
 erniedrigter Wert: weiteres diagnostisches Vorgehen:s.Abb.



Zahlenangaben für das Immunoassay System Elecsys, Fa. Roche Diagnostics  
 Geräte: Elecsys 1010, Elecsys 2010, E170